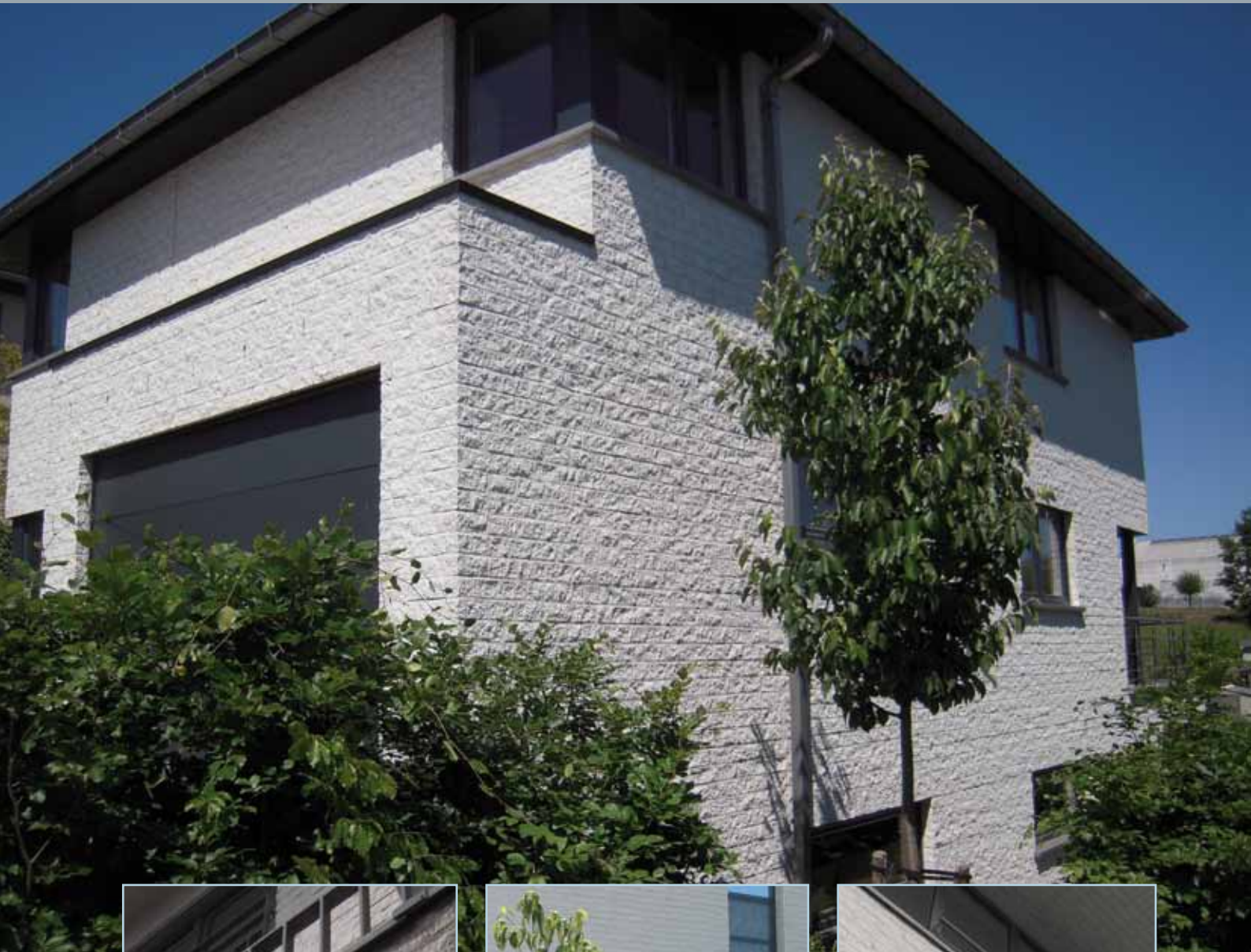


COLUSPLIT



Gekloven Betongewelsteen



Colusplit

Kwaliteit én schoonheid !

Het Colusplit gamma is een reeks van prachtige sierbetonstenen in gekloven uitvoering. Deze stenen worden na fabricage en het uithardingsproces doormidden gekloven. Het resultaat is een grillig natuurlijk breukvlak dat elke steen uniek maakt.

Met deze stenen kiest u voor kwaliteit en schoonheid.



Inhoud

Colusplit Diamant

Kleuren.....5
 Technische Fiche 9

Colusplit Marmer

Kleuren.....11
 Technische Fiche 13

Colusplit Porfier

Kleuren.....14
 Technische Fiche 15



BETON

DE REFERENTIE IN BETON

125 Staatsbaan
 3210 Lubbeek
 Tel. 016 62 10 26
 Fax 016 62 18 59
www.scheysbeton.be

UW VERDELER SCHEYS BETON:

Colusplit Diamant

Diamants are forever



Colusplit Diamant

Met de grootste zorg uitgekozen, exclusieve natuursteengranulaten uit Noorwegen geven deze stenen een verbluffend mooie schittering. Geen andere steen geeft uw woning dit tijdloze en exclusieve karakter en weerstaat ons grillig klimaat met een zo groot gemak als onze diamantreeks. De oogstrelende grijsinten, het overweldigend wit of zwart, uw woning zal nooit onopgemerkt blijven.



Diamant wit
911S



Diamant grijs
935S



Diamant zwart
961S





911S + 961S



911S



935S



935S

Colusplit Diamantreeks

De stenen zijn gefabriceerd op basis van 100% wit Noors marmer, wit zand, wit of grijs cement en anorganische kleurstoffen. Tijdens de productie wordt een hydrofoberende hulpstof toegevoegd zodat de stenen waterafstotende worden in de massa. De stenen beantwoorden aan de Europese norm (**NBN EN 771-3 + A1**), zijn CE 2+ geattesteerd en behoren tot categorie I, klasse A1.



Mechanische en fysische kenmerken

Formaat L X B X H	code	fc 14d N/mm ²	fbm/p	ρ kg/m ³	kg/stuk	êr mm/m	A g/mm ² s	Rf	R
190 x 090 x 065 vol	A1	≥ 25	30/2.2+	> 2200	2,4	< 0,45	≤ 6	1*	0,06
190 x 095 x 090 vol	A1	≥ 25	30/2.2+	> 2200	3,6	< 0,45	≤ 6	1*	0,063
290 x 095 x 090 vol	A1	≥ 25	30/2.2+	> 2200	5,4	< 0,45	≤ 6	1*	0,063

Kenmerken

- **Vormkenmerken:** Groep 1, volle blokken en stenen.
- **Afschuifhectsterkte:** 0.15N/mm²
- **Brandreactie:** A1
- De stenen zijn **vorstbestendig**.
- **Maatkenmerken:** D3
- De stenen vertonen **geen afwijkingen** groter dan ± 1,5 mm in hoogte en +1/-3 mm in de lengte en de breedte (is niet van toepassing op het gesplitte vlak.)

Aspectkenmerken

- **Kleuren:**

Diamant Wit	911 S
Diamant Grijs	935 S
Diamant Zwart	961 S
- **Kleurschakering:** egaal
- **Betonstructuur:** gelijkmatig en homogene structuur
- **Oppervlaktetextuur:** gekloven structuur
De blokken worden na verharding standaard 1 langszijde en 12% met 1 kopzijde gekloven.

Verpakking

Elk pak wordt verpakt op wegwerppaletten en onder krimpfolie.

Verwerking

Voor de verwerking van onze sierbetonstenen raden wij het gebruik aan van een metselmortel type M10 volgens EN 998-2.

Code	Metselwerksoort	ρ	Schijnbare droge volumemassa
Fc	Karakteristieke druksterkte na 14 dagen	Rf	Brandweerstand van metselwerk in uren
Fbm	Genormaliseerde gemiddelde druksterkte	R	Warmteweerstand van wand in m ² K/W
fbm/p	Categorie	A g/mm ² s	wateropsloping
êr mm/m	Dimentionele stabiliteit - vochtgehalte	(*)	Onbelaste muren

Colusplit Marmar

Oogstrelende klasse



Colusplit Marmer

Geproduceerd met witte marmergranulaten die hun Spaanse herkomst vertaald zien in warme tinten. Dit is subtiele schoonheid. Met verve zal ook deze schoonheid ons grillig klimaat doorstaan en zal uw woning de opvallende schoonheid uitstralen die zo eigen is aan de marmergranulaten.



Marmer wit
910S



Marmer geel
950S



Marmer zwart
960S



Colusplit Marmerreeks

De stenen zijn gefabriceerd op basis van 100% wit Spaans marmer, wit zand, wit of grijs cement en anorganische kleurstoffen. Tijdens de productie wordt een hydrofoberende hulpstof toegevoegd zodat de stenen waterafstotende worden in de massa. De stenen beantwoorden aan de **Europese norm (NBN EN 771-3 + A1)**, zijn CE 2+ geattesteerd en behoren tot categorie I, klasse A1.



Mechanische en fysische kenmerken

Formaat L X B X H	code	fc 14d N/mm ²	fbm/p	ρ kg/m ³	kg/stuk	êr mm/m	A g/mm ² s	Rf	R
290 x 095 x 090 vol	A1	≥ 25	30/2.2+	> 2200	5,4	< 0,45	≤ 6	1*	0,063

Kenmerken

- **Vormkenmerken:** Groep 1, volle blokken en stenen.
- **Afschuifhectsterkte:** 0.15N/mm²
- **Brandreactie:** A1
- De stenen zijn **vorstbestendig**.
- **Maatkenmerken:** D3
- De stenen vertonen **geen afwijkingen** groter dan ± 1,5 mm in hoogte en +1/-3 mm in de lengte en de breedte (is niet van toepassing op het gesplitte vlak.)

Aspectkenmerken

- **Kleuren:**

Marmar Wit	910 S
Marmar Geel	950 S
Marmar Zwart	960 S
- **Kleurschakering:** egaal
- **Betonstructuur:** gelijkmatig en homogene structuur
- **Oppervlaktetextuur:** gekloven structuur
De blokken worden na verharding standaard 1 langs zijde en 12% met 1 kopszijde gekloven.

Verpakking

Elk pak wordt verpakt op wegwerppaletten en onder krimpfolie.

Verwerking

Voor de verwerking van onze sierbetonstenen raden wij het gebruik aan van een metselmortel type M10 volgens EN 998-2.

Code	Metselwerksoort	ρ	Schijnbare droge volumemassa
Fc	Karakteristieke druksterkte na 14 dagen	Rf	Brandweerstand van metselwerk in uren
Fbm	Genormaliseerde gemiddelde druksterkte	R	Warmteweerstand van wand in m ² K/W
fbm/p	Categorie	A g/mm ² s	wateropsorping
êr mm/m	Dimensionele stabiliteit - vochtgehalte	(*)	Onbelaste muren

Colusplit Porfier

Karaktervolle schoonheid

Wilt u het cachet van splitsteen, maar de soberheid van de natuurlijke zwarte kleur van porfier, dan zit u met Colusplit porfier juist. Porfier is het sterkste en zuiverste gesteente dat in België te vinden is.

Colusplit Porfier Zwart

De stenen zijn gefabriceerd op basis van porfier, kwartszand, grijs cement en anorganische kleurstoffen. Tijdens de productie wordt een hydrofoberende hulpstof toegevoegd zodat de stenen waterafstotende worden in de massa. De stenen beantwoorden aan de **Europese norm (NBN EN 771-3 + A1)**, zijn CE 2+ geattesteerd en behoren tot categorie I, klasse A1.



Porfier zwart
660 S

Mechanische en fysische kenmerken

Formaat L X B X H	code	fc 14d N/mm ²	fbm/p	ρ kg/m ³	kg/stuk	êr mm/m	A g/mm ² s	Rf	R
290 x 095 x 090 vol	A1	≥ 25	30/2.2+	> 2200	5,4	< 0,45	≤ 6	1*	0,063

Kenmerken

- **Vormkenmerken:** Groep 1, volle blokken en stenen.
- **Afschuifhectsterkte:** 0.15N/mm²
- **Brandreactie:** A1
- De stenen zijn **vorstbestendig**.
- **Maatkenmerken:** D3
- De stenen vertonen **geen afwijkingen** groter dan ± 1,5 mm in hoogte en +1/-3 mm in de lengte en de breedte (is niet van toepassing op het gesplitte vlak.)

Aspectkenmerken

- **Kleuren:** Porfier Zwart 660 S
- **Kleurschakering:** egaal
- **Betonstructuur:** gelijkmatig en homogene structuur
- **Oppervlaktetextuur:** gekloven structuur
De blokken worden na verharding standaard 1 langsijde en 12% met 1 kopszijde gekloven.

Verpakking

Elk pak wordt verpakt op wegwerppaletten en onder krimpfolie.

Verwerking

Voor de verwerking van onze sierbetonstenen raden wij het gebruik aan van een metselmortel type M10 volgens EN 998-2.

Code	Metselwerksoort	ρ	Schijnbare droge volumemassa
Fc	Karakteristieke druksterkte na 14 dagen	Rf	Brandweerstand van metselwerk in uren
Fbm	Genormaliseerde gemiddelde druksterkte	R	Warmteweerstand van wand in m ² K/W
fbm/p	Categorie	A g/mm ² s	wateropsorping
êr mm/m	Dimensionele stabiliteit - vochtgehalte	(*)	Onbelaste muren



125 Staatsbaan
B-3210 Lubbeek
Tel. 0032 (0)16 62 10 26
Fax 0032 (0)16 62 18 59

info@scheysbeton.be

www.scheysbeton.be